



Executivos Públicos Associados do Estado de São Paulo

## Boletim Informativo

Agosto de 2013 | Página 1

Já somos **356** associados!

Se você ainda não se associou, preencha sua ficha de inscrição e a envie para a EPAESP.

Acesse: <http://www.epaesp.org/node/2>

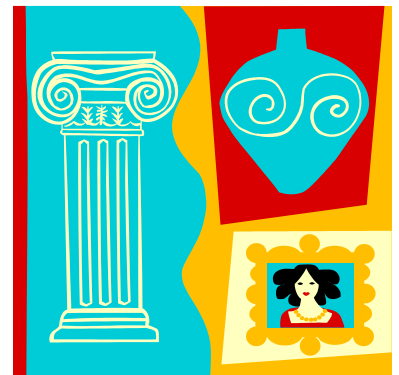
### Secretaria da Cultura

#### Reunião com o Secretário | Encontro com EPs

A EPAESP fará uma reunião com o Secretário da Cultura, Marcelo Mattos Araujo, em 04 de setembro. Na ocasião, a associação será apresentada, assim como os objetivos para o cargo.

Diante do baixo número de associados na Cultura até então (1 associado) e da proximidade da reunião com o Secretário, atentou-se para a necessidade de um encontro com os EPs da Cultura.

Este encontro ocorreu em 27 de agosto e contou com a presença de cerca de 15 EPs, além de colegas da Agricultura, da Educação e do Diretor Jurídico da EPAESP (Jorge Leite Bittencourt, da Justiça). Na ocasião 9 EPs se associaram e será desenvolvido, na sequência, um esforço para divulgar a EPAESP aos demais colegas da Secretaria da Cultura.



## Secretaria da Casa Civil

### Reunião com o Chefe de Gabinete

Dando continuidade ao trabalho de articulação política para viabilizar o Projeto de Lei, a Diretoria da EPAESP se reuniu, em 31 de julho, com o Chefe de Gabinete da Casa Civil, João Germano Bottcher Filho. Ele mostrou interesse na proposta e solicitou informações adicionais, que já foram encaminhadas.

Neste momento, a EPAESP está aguardando o posicionamento da Casa Civil e, enquanto isso, busca reuniões nas Secretarias da Cultura, Fazenda, Adm. Penitenciária e Gestão Pública.

## Presença nas Secretarias

### Rumo aos 400 associados

A presença da EPAESP em algumas Secretarias ainda é tímida ou inexistente. Mas, com apenas 11 meses, já conta com 356 membros. Ou seja, quase 1/3 dos EPs já está associado à EPAESP.

E não vamos parar por aqui. A ideia é reproduzir esses encontros com EPs nas demais Secretarias (nos moldes do que foi feito na Cultura).

Aos colegas que quiserem organizar um encontro da EPAESP em sua Secretaria, entre em contato conosco pelo e-mail:

[comunicacao@epaesp.org](mailto:comunicacao@epaesp.org)

Nº	Secretaria ou Órgão	EPs	Associados
1	Educação	273	115
2	Saúde	147	6
3	Fazenda	108	56
4	Casa Civil	76	22
5	Procuradoria Geral do Estado	66	21
6	Administração Penitenciária	62	5
7	Agricultura e Abastecimento	50	29
8	Meio Ambiente	42	26
9	Planejamento e Desenvolvimento Regional	42	7
10	Desenvolvimento Social	34	19
11	Cultura	29	10
12	Desenvolvimento Econ., Ciência e Tecnologia	27	2
13	Emprego e Relações do Trabalho	26	7
14	Esporte, Lazer e Juventude	23	11
15	Gestão Pública	21	2
16	Justiça e Defesa da Cidadania	15	6
17	Segurança Pública	14	1
18	Direitos da Pessoa com Deficiência	9	5
19	Habitação	6	
20	Hospital das Clínicas (Fac. de Med. da USP)	5	
21	Hospital das Clínicas (Fac. de Med. de Rib. Preto)	5	
22	Saneamento e Recursos Hídricos	5	4
23	Depto. de Águas e Energia Elétrica (DAEE)	3	
24	Turismo	3	1
25	Transportes Metropolitanos	1	
<b>TOTAL</b>		<b>1.092</b>	<b>355</b>

Obs. Além dos 355 associados elencados na tabela ao lado temos mais 1 membro que é aposentado, totalizando 356.

## Estudos e Pesquisas

### Perfil do Executivo Público

Ao longo de 4 semanas, entre os meses de julho e agosto, foi realizada uma pesquisa com os Executivos Públicos, em formulário no Google Docs.

A intenção era criar uma ferramenta para futuros estudos da EPAESP, assim como coletar informações relevantes sobre os titulares do cargo de EP.

E tivemos uma grande participação: 385 Executivos Públicos responderam a pesquisa. Ainda estamos tabulando e analisando as informações recebidas, mas apresentamos alguns dados em caráter preliminar. Em breve um estudo mais completo será divulgado a todos.

FIGURA 1 - GRAU DE ESCOLARIDADE

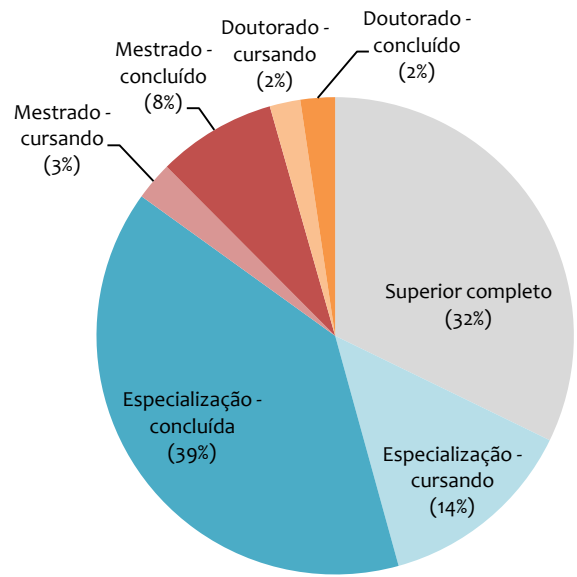
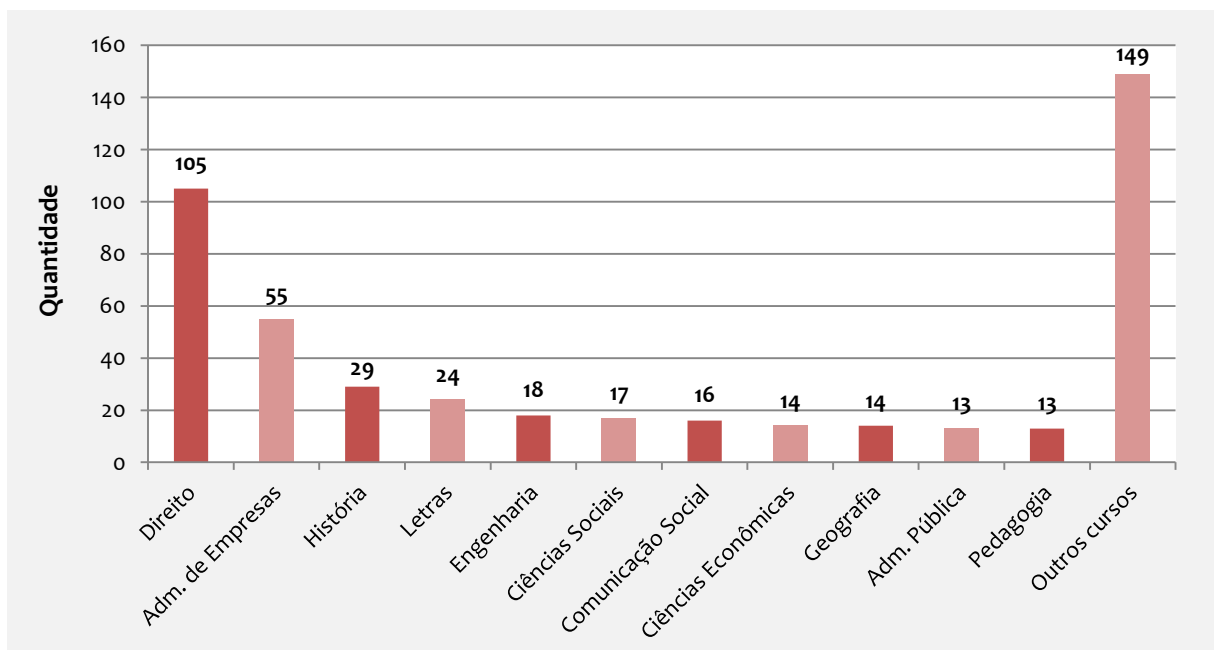


FIGURA 2 - GRADUAÇÕES MAIS COMUNS



Obs. Os 385 EPs que participaram da pesquisa somaram 467 graduações (pois 82 EPs têm uma 2ª graduação). Esse contingente contempla 84 cursos diferentes, havendo uma forte concentração em certas áreas: 11 cursos representam 68% das formações. Direito responde por 22% das graduações, seguido por Administração de Empresas com 11%.

## Escolha de vagas

### A EPAESP esteve presente

Na última escolha de vagas, do Concurso da Secretaria da Educação, em 13 de agosto, foram disponibilizadas vagas para as seguintes Secretarias: Educação, Saúde, Meio Ambiente e Desenvolvimento Social. Na ocasião, dois representantes da EPAESP entregaram folders aos futuros colegas e desejaram boas vindas a todos.

## Assuntos gerais

### Resolução da Secretaria da Educação

Estamos aguardando a publicação da resolução da Educação sobre o Executivo Público, que deve tratar das suas atribuições e seu papel na reestruturação daquela Pasta.

Há poucas semanas foi feito contato com o Chefe de Gabinete, Fernando Padula. Obtivemos a confirmação de que a resolução será publicada em breve. Entretanto, não há uma previsão de quando isso ocorrerá. Segundo o próprio Padula, todas as ações que dependiam da Chefia de Gabinete foram encaminhadas.

### Reformulação do site da EPAESP

Os trabalhos continuam. Esperamos que o site esteja de cara nova ainda em setembro.

### Registro do CNPJ e cobrança da mensalidade

O Diretor Financeiro, José Priori, obteve o registro do CNPJ da EPAESP. O próximo passo é encaminhar a lista de associados à Secretaria da Fazenda para iniciar a cobrança da mensalidade, via desconto em folha de pagamento. Assim que tivermos uma previsão quanto às datas, avisaremos a todos.



### Assembleia

**28/set – Sábado**

**09h00**

Local: Instituto Biológico

Av. Conselheiro Rodrigues Alves,

1.252 – Auditório – 3º andar

Vila Mariana – São Paulo/SP

### Sobre este boletim

(dúvidas, sugestões, etc.)

[comunicacao@epaesp.org](mailto:comunicacao@epaesp.org)